

SAUERLAND

Hochsauerlandkreis | Märkischer Kreis | Kreis Soest | Kreis Olpe | Hagen

Poker

Wiedergeburt
des Kartenspiels

Das Klima im Fokus

Die neuen Spritsparer

Polsterträume

Luxusmodelle der Top-Designer

Glitzernde Wertanlage

Uhren, Diamanten und Platin

Ausgabe 3 - 5. Jahrgang
Herbst 2007 - 4,50 €

Soest Raue Sitten,
Kirchen und Shopping

Marathon

Der ultimative Kick

Jambo Schloss Melschede

13. TOP Lounge

Die TOP Magazin Trips

Zermatt und Mallorca

Neue Rubrik: Simply the Best

Ideen für Weihnachten

Faszination Asien: Burma

Geheimnisvoll und unberührt

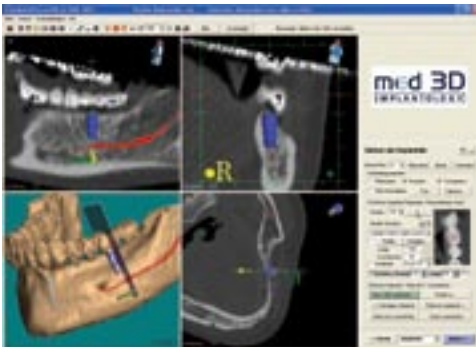


Alles für die individuelle Visitenkarte



Praxis Dr. Nadine Griesenbrock: Kompetenter Ansprechpartner rund um die Zähne

ANZEIGE



Auf Basis der Rohdaten errechnet der Computer exakt den Sitz der Implantate.

Die Visitenkarte des Menschen ist sein persönliches Lächeln. Um Gesundheit und Ästhetik dreht sich in der Praxis von Dr. Nadine Griesenbrock alles, und alles aus einer Hand. Die Praxis positioniert sich als Ansprechpartner für alle Probleme rund um die Zähne – und ist auch dann mit aller Kompetenz zur Stelle, wenn es um die Vorbeugung geht.

„Ein schönes und gesundes Lächeln ist durch unser sehr gut konzipiertes Prophylaxekonzept optimal zu realisieren“, betont Dr. Nadine Griesenbrock. Vorsorge ist besser als Nachsorge, und das gilt erst recht für Zahnfleischtaschen. Ganz neu in der Praxis ist der Service, diese Zahnfleischtaschen vorbeugend zu behandeln. Mit dem EMS Periostar verfügt das Team über ein Gerät, das die Taschen wirkungsvoll reinigt, auch um Implantate herum, und damit eventuellen Problemen effektiv vorbeugt. Dieses Angebot fügt sich nahtlos in das gesamte Prophylaxekonzept ein.

Bei Destruktionen muss hingegen ein Therapiekonzept aufgestellt werden, das Defekte und ästhetische Probleme korrigiert. Dass alle Eingriffe möglichst angstfrei ablaufen, liegt in erster Linie an der Freundlichkeit und dem sorgsamem Umgang mit dem Patienten, aber auch an dem modernen Instrumentarium, auf das die Zahnärztin im Falle eines Falles zurückgreifen kann. „Wir bieten

hier alle modernen Systeme an, die eine gute Praxis auszeichnen, von computergefrästen Inlays bis hin zu 3-D navigierten Implantationen“, erklärt Dr. Nadine Griesenbrock. Immer öfter verlangen die Patienten heutzutage fest sitzenden Zahnersatz. Dr. Griesenbrock: „Wir arbeiten bei unseren Implantationen mit dem MonaDent-System. Dabei errechnet eine Software ein exaktes 3-D-Modell von der Kiefersituation. Während der Implantation selbst hilft eine Infrarotkamera beim Setzen der Implantate. Vorteil: Hohe Sicherheit, kaum Wundschmerz nach der OP“, fasst Dr. Griesenbrock zusammen.

Sind die Implantate dann eingeeilt, kann die prothetische Versorgung beginnen. Das Cerec-System, über das die Praxis selbstverständlich verfügt, stellt extrem präzise Kronen und Inlays her – so schnell, dass der Patient im Behandlungsstuhl warten kann. Als Material wird heute meist Keramik gewünscht, was den Vorteil einer absoluten Biokompatibilität hat und höchästhetisch ist.



In besonderen Fällen, bei leichter Karies, bleibt der Bohrer draußen. Mit Ozon geht es dann zur Sache – schmerzfrei und schonend mit dem bewährtem HealOzone Gerät.



Das Team der Praxis Dr. Nadine Griesenbrock bietet als erste Praxis im Südkreis des Märkischen Kreises Implantationen mit dem MonaDent-System an.



Auch in Sachen Zahnästhetik stellt sich die Praxis ganz in den Dienst am Patienten, ganz dem Motto vom schönen Lächeln folgend. Das Portfolio umfasst die Korrektur von Zahnfehlstellungen bei Erwachsenen mit dem Invisalign-System, das sich im Grunde wie eine Zahnklammer verhält, aber unsichtbar getragen wird. Beim Bleaching der Zähne arbeitet Dr. Nadine Griesenbrock mit Zoom. Zoom ist hocheffektives Bleichen direkt aus der Hand des Fachmannes, mit dem man bis zu acht Farbstufen aufhellen kann.

Bei Problemen mit dem Zahnfleisch, die nicht nur Auswirkungen auf die Gesundheit, sondern ebenfalls auf die Ästhetik haben, bietet sich die Mikro-Parodontalchirurgie als schonendes und probates Mittel an.

Praxis für Zahn-, Mund- und Kieferheilkunde
Dr. med. dent. Nadine Griesenbrock · Knapper Str. 2 · 58507 Lüdenscheid
Telefon 0 23 51-432 43 33 · Telefax 0 23 51-432 43 34 · Handy 01 63-377 57 41
www.zahnarztpraxis-griesenbrock.de · info@zahnarztpraxis-griesenbrock.de

Tätigkeitsschwerpunkte:
Implantologie & Parodontologie
Ästhetische Zahnheilkunde