

# SAUERLAND

Hochsauerlandkreis | Märkischer Kreis | Kreis Soest | Kreis Olpe | Hagen



**Drei Jubiläen – ein Event**

**Die 15. TOP Lounge am Hennesee**

**Solarenergie**

**Dem Scheich ein Schnippchen schlagen**

**Sommer im Sauerland**

**Ausflugstipps und Schlemmer-Guide**

**5 Jahre**

Ausgabe 2 · 6. Jahrgang  
Sommer 2008 · 4,50 €

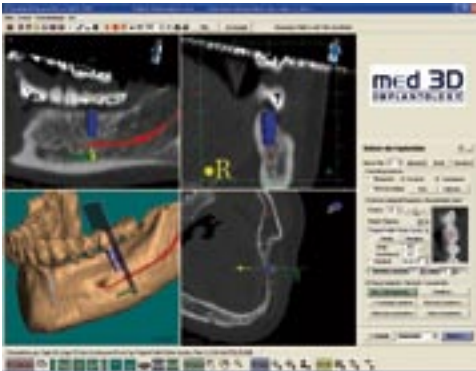


# Maximale Sicherheit und Passgenauigkeit



Wie High-tech den Patienten der Zahnarztpraxis Dr. Griesenbrock hilft

ANZEIGE



Schmerzfrei und so gut wie risikolos sind die Implantationen mit dem MonaDent-System dank Computerunterstützung.

Es gibt kleine, stille Revolutionen, von denen man erst erfährt, wenn man sich für sie interessiert. Um die Sicherheit bei Implantationen von bleibendem Zahnersatz zu maximieren, setzt die Lüdenscheider Zahnarztpraxis von Dr. Nadine Griesenbrock als eine der am modernsten ausgerichteten Praxen der Region südlicher Märkischer Kreis auf ein 3-D-gestütztes Implantationssystem.

„Mit MonaDent werden die Implantate nicht nur anatomisch absolut perfekt gesetzt, auch das Risiko von Komplikationen und Wundschmerzen wird drastisch minimiert“, fasst Dr. Griesenbrock die großen Vorteile des Systems zusammen. Auf den Punkt gebracht, basiert die hohe Sicherheit darauf, dass schon vorab ein 3-D-Modell der Situation im Kiefer zur Verfügung steht, durch das der endgültige Sitz der Implantate a priori festgelegt werden kann. Bis dahin konnte der Operateur dies nur während des Eingriffs selbst festlegen. Während der Operation in schonender Lokalanästhesie bestimmt ein optischer Sensor die Lage mit absoluter Genauigkeit.

Während der Operation hat Dr. Griesenbrock alle wichtigen Parameter genau im Blick und ist ständig über die Position des Implantatbohrers informiert. „Die Gefahr, Nerven oder Zahnstrukturen zu verletzen, ist dadurch so minimal wie bei keinem anderen System“, erklärt die Zahnärztin. Eine schnelle Wundheilung und die Möglichkeit, sofort ein bereits zuvor angefertigtes individuelles Provisorium einzusetzen, tragen ebenfalls zum ausgezeichneten Ruf dieses minimalinvasiven, computergestützten Systems bei.“

Womit wir auch gleich beim zweiten High-tech-Angebot der Lüdenscheider Praxis sind. Die modernste Art und Weise der Versorgung mit Inlays, Kronen und Veneers heißt CEREC. CEREC ist ein hochmodernes System, das auf biokompatible Keramik statt auf Amalgam setzt. Das Material wird in Rohlingen geliefert. „Wenn ein Zahn eine Füllung braucht, dann ist CEREC mittlerweile sehr stark nachgefragt“, sagt Dr. Griesenbrock. Das Prinzip: Ein Intraoralscanner macht eine Mikroaufnahme der Situation im Mund. Ein Rechner wandelt die optischen Daten in einen Datenstream um und berechnet den absolut passgenauen Sitz der Versorgung.

Diese Daten gehen dann in eine Spezialschleifeinheit, die aus dem Keramik-Rohling die individuellen Inlays, Kronen etc. schleift. Das alles geschieht in der individuellen Zahnfarbe des Trägers und mit überaus langer Beständigkeit. Dr. Nadine Griesenbrock: „Auch Veneers, das sind Verblendschalen, die bei Verfärbungen und Fehlstellungen zum Einsatz kommen, werden bei uns aus High-tech-Material gefertigt und sind eine Alternative zur kieferorthopädischen ästhetischen Korrektur.“



Das Team der Praxis Dr. Nadine Griesenbrock bietet als eine der ersten Praxen im Südteil des Märkischen Kreises Implantationen mit dem MonaDent-System an.



Auch die ästhetische Komponente gehört zum Portfolio. Foto: Professionelles Bleaching für weiße Zähne und ein schönes Lächeln.

Neben diesen beiden High-tech-Methoden bietet die Praxis Dr. Griesenbrock ein breites Portfolio an modernsten Dienstleistungen an, die sich nahtlos in das Praxiskonzept einfügen. Prävention und bei Bedarf modernste Möglichkeiten der Behandlung reichen sich dabei die Hand. Für die Therapie von Zahnfehlstellungen im Erwachsenenalter setzt Dr. Griesenbrock auf Invisalign. Dabei handelt es sich um fast unsichtbar zu tragende Schienensysteme, die effektiv Fehlstellungen korrigieren. Oberflächlich kariöse Zähne behandelt die Praxis ohne Bohrer mithilfe des Heal-Ozone-Systems, und wer aus ästhetischen Gründen weiße Zähne mag, bekommt aus Expertenhand auch ein perfektes Bleaching.

Zahnmedizin

Praxis für Zahn-, Mund- und Kieferheilkunde  
Dr. med. dent. Nadine Griesenbrock · Knapper Str. 2 · 58507 Lüdenscheid  
Telefon 0 23 51-432 43 33 · Telefax 0 23 51-432 43 34 · Handy 01 63-377 57 41  
www.zahnarztpraxis-griesenbrock.de · info@zahnarztpraxis-griesenbrock.de

**Tätigkeitsschwerpunkte:**  
Implantologie & Parodontologie  
Ästhetische Zahnheilkunde  
Akupunktur